



**Atelier de réflexion, de formation et de
préparation du ROPPA à la mise en œuvre des
politiques agricoles et commerciales
régionales**

*Du 04 au 07 Avril 2012
Lomé (Togo)*

***Communication du CNCR
(Sénégal)***

Présentation : Yoro Idrissa THIOYE
(Conseiller en Politiques Agricoles)



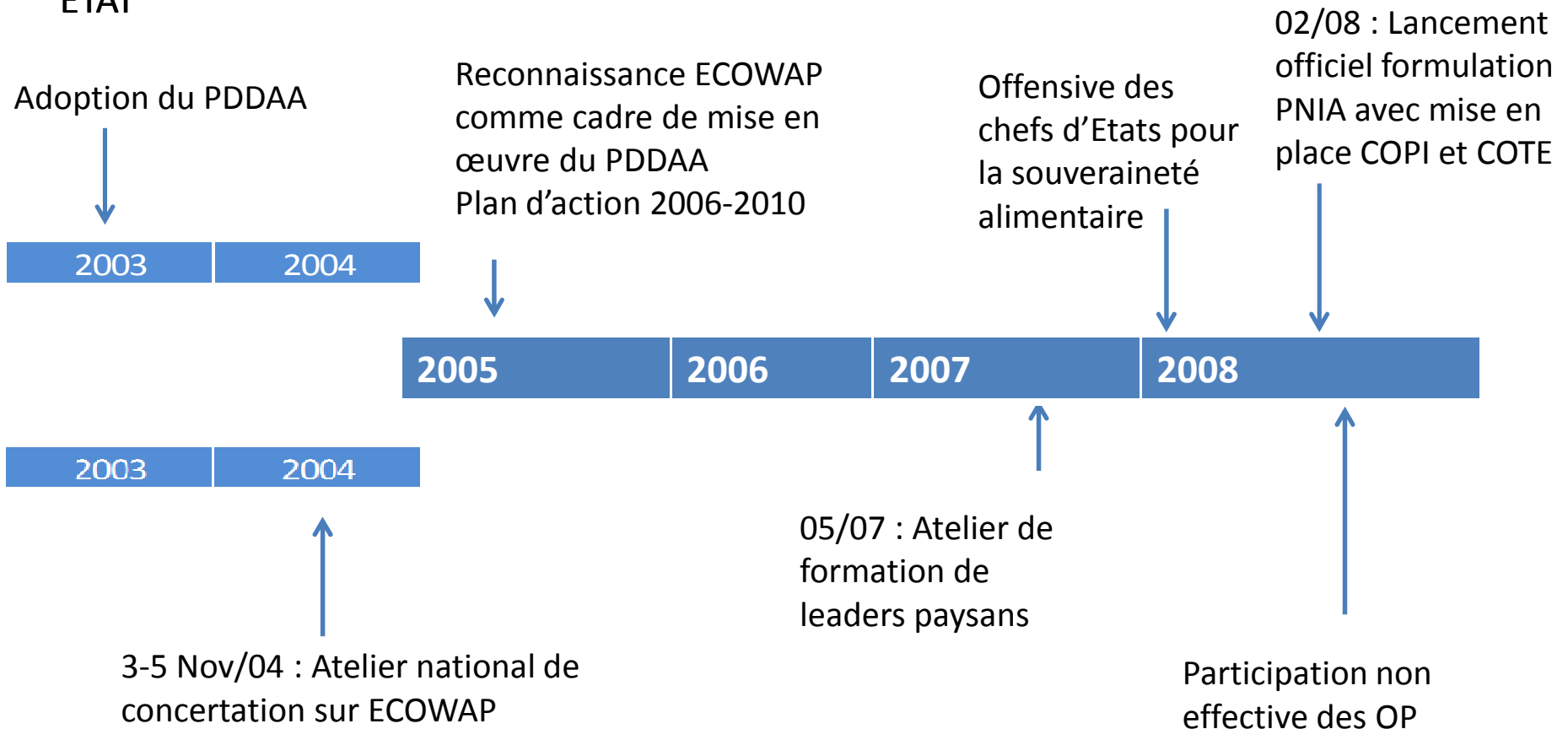
PLAN DE PRESENTATION

1. Processus d'élaboration et de mise en œuvre du PNIA
2. Exemple de programme national efficace du point de vue des OP
3. Initiatives d'OP à capitaliser



1. Processus d'élaboration et de mise en œuvre du PNIA

ETAT

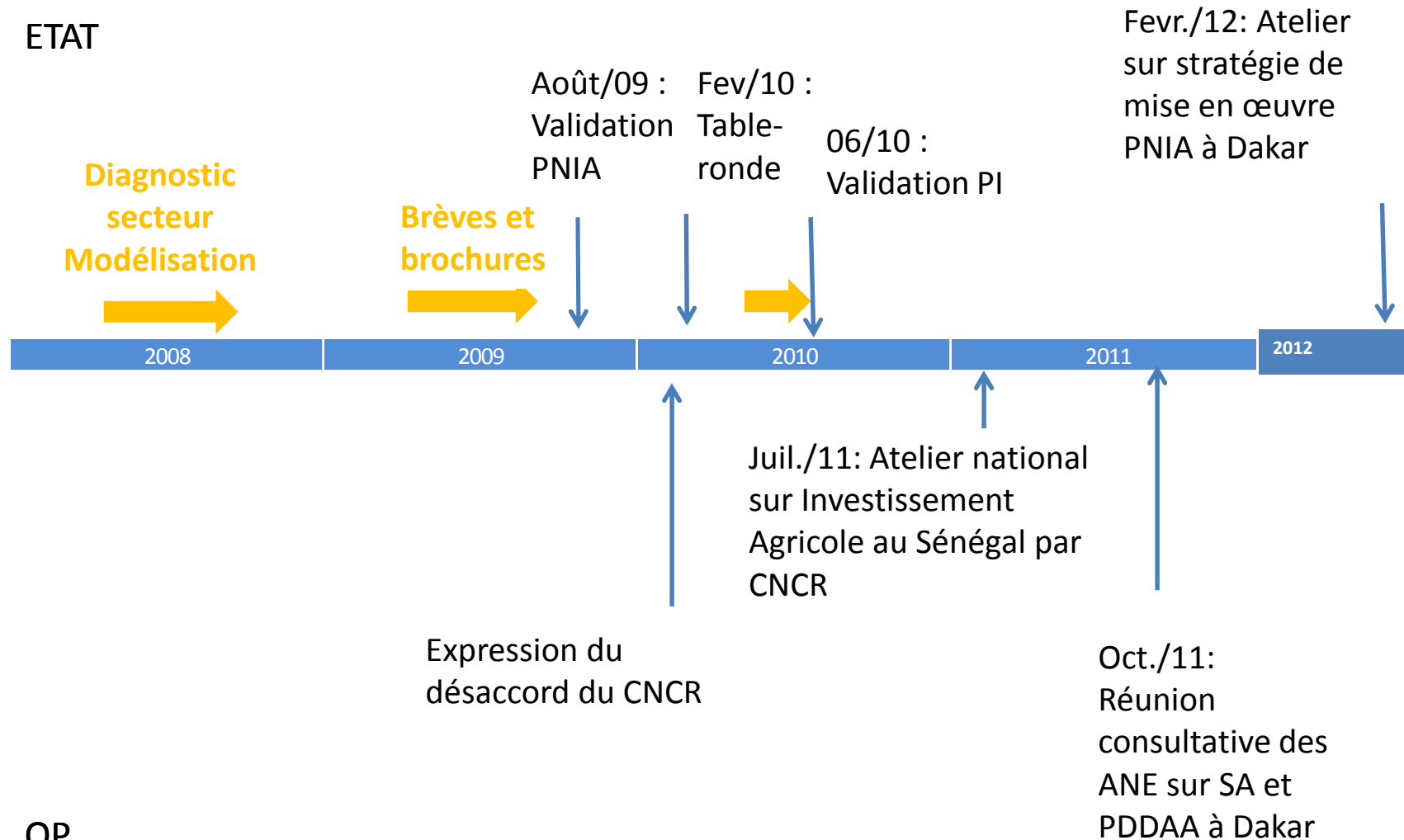


OP



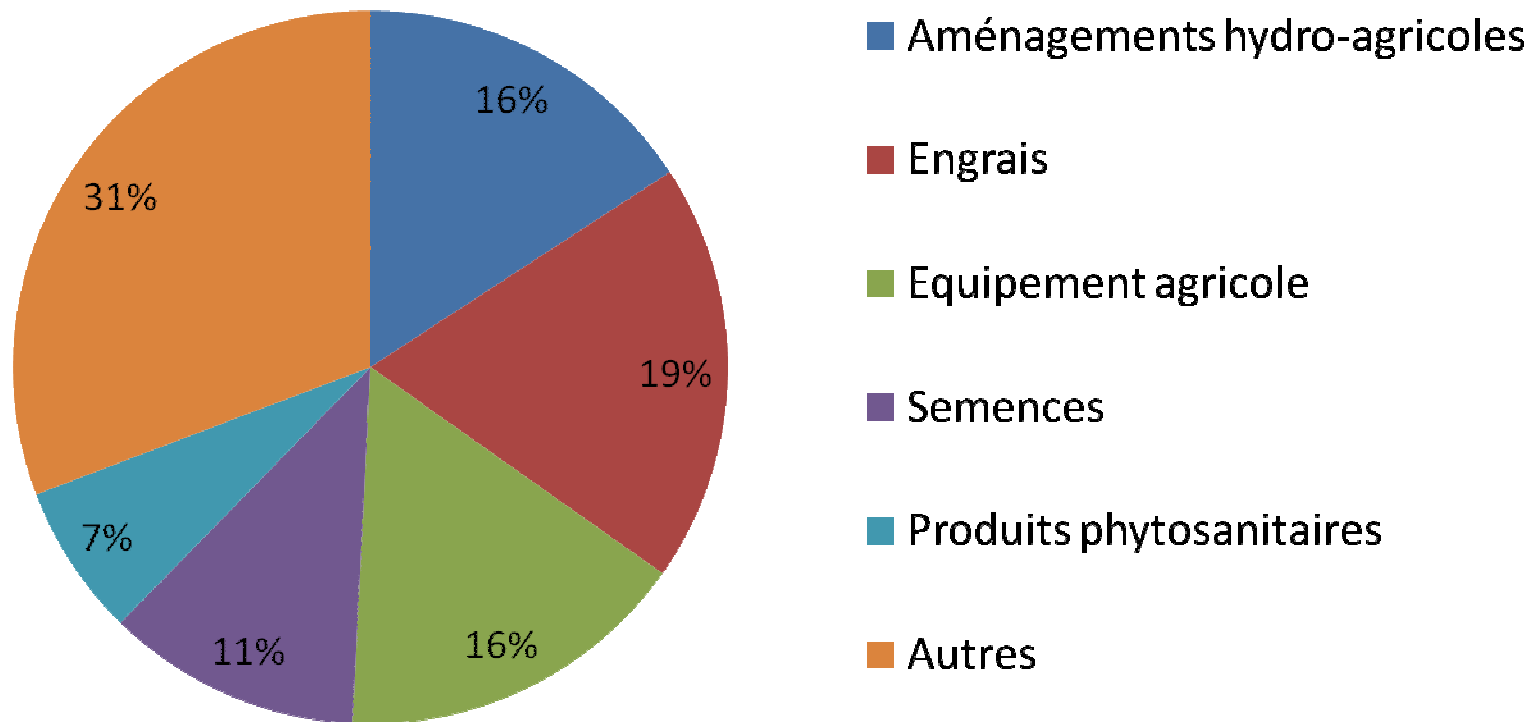
Processus d'élaboration et de mise en œuvre du PNIA

ETAT





Analyse du contenu du PNIA



L'essentiel (69 %) des efforts est concentré vers l'intensification de la production



Analyse du contenu du PNIA

Un appui aux filières agro-alimentaires et à l'économie rurale peu renforcé

- Un **appui important aux filières**, mais concentré sur la production.
- Le **développement des infrastructures** de stockage, de transport, de transformation et de commercialisation demeure faible (2,5% budget)
- Pas de politique d'appui au développement du **secteur agro-alimentaire**, ni d'appui à la **diversification des activités** en milieu rural.
- Pas de révision de la **politique commerciale** pour soutenir les filières locales (cf. TEC sur le riz et la poudre de lait)



Analyse du contenu du PNIA

Un ciblage insuffisant des bénéficiaires

- Pas de priorité exprimée en faveur des **exploitations familiales**
- Pas de priorité ou de part des financements réservée spécifiquement aux **femmes** et aux **jeunes** (accès aux facteurs de production)
- Pas de distinction entre les différents types d'exploitations familiales à travers des **mesures ciblées** (notamment pour les populations les plus vulnérables)



Analyse du contenu du PNIA

Une participation insuffisante des OP

- Manque d'implication dans le **processus d'élaboration** des programmes et des mesures
- Questionnements quant à la **représentativité** et la **redevabilité** des organisations signataires du pacte
- Pas de dispositif effectif d'implication des OP et OSC dans le **processus de mise en œuvre** et de suivi-évaluation des programmes



Enseignements tirés de l'expérience

Un contenu à donner à la participation

- La participation et son contenu sont à approfondir. Chacun a sa propre interprétation de la participation d'où la nécessité de s'accorder sur son contenu et des normes qui permettent de juger de sa qualité.

Des attitudes et des aptitudes à développer

- Des attitudes qui fondent notre **légitimité**
- Des aptitudes qui conditionnent notre **efficacité**



Exemple de programme réussi selon les OP

PROGRAMME DE SERVICES AGRICOLES ET D'APPUI AUX ORGANISATIONS DE PRODUCTEURS (PSAOP)

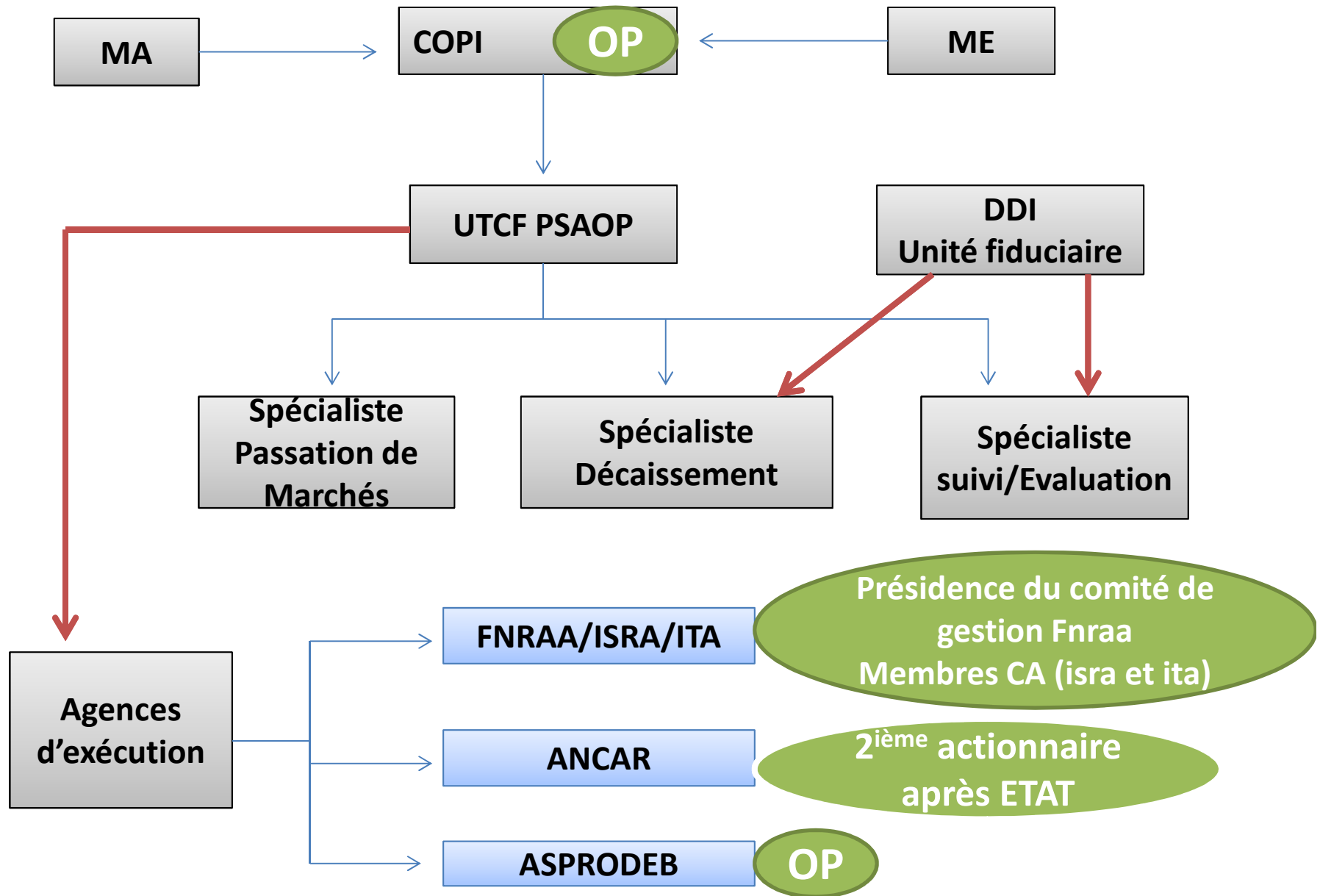
- ❑ **Phase préparatoire (1996 – 2000)** avec des leaders paysans reconnus dans leur capacité de portage (réflexion prospective, négociation).
- ❑ **Projet pilote (1998 – 2000)**: Apprentissage et de négociation sur les mécanismes de concertation à la base, les indicateurs de performances et les procédures à utiliser pour le renforcement des capacités.
- ❑ **1^{ère} Phase (2000 – 2005)**: Réforme du cadre institutionnel et l'environnement des services agricoles, tout en appuyant l'habilitation des OP.
- ❑ **2^{ème} Phase (2006 – 2010)**: Renforcement de l'accès des petits producteurs aux services et innovations agricoles efficaces et diversifiés en vue d'accroître la productivité agricole et renforcer la sécurité alimentaire.

Des facteurs déterminants dans la réussite de ce programme

- Un partenariat triangulaire (Etat, CNCR et BM)
- Complicité entre les différents acteurs
- Consensus sur la façon de conduire le processus



Exemple de programme réussi selon les OP





Initiative d'une OP pour l'intensification

La diversification agricole en rapport avec les services agricoles et le financement, pour améliorer durablement les capacités de production agro sylvo pastorale des EF.

L'initiative est portée par l' Association pour le Développement des Agriculteurs de Kaolack (ADAK). Elle couvre le bassin arachidier du Sénégal. Elle compte 2402 membres (1502 femmes et 900 hommes) répartis au sein de 81 groupements villageois regroupés en 5 unions.

Problème à résoudre:

Insécurité et la dépendance alimentaire ainsi que le surendettement des Familles.

Quatre leviers actionnés:

- 1. la diversification de la production primaire,*
- 2. le recours à des techniques de production durable,*
- 3. la bonne mise en marché, et*
- 4. l'accès à des financements appropriés*



Initiative d'une OP pour l'intensification (suite)

Trois axes d'interventions:

- ❑ *Approvisionnement en intrants et équipements agricoles*
 - *Multiplication de semences et achat groupé des intrants*
 - *Renouvellement des équipements agricoles des familles (Partenariat avec ONG et institutions de financement)*
- ❑ *Transformation / valorisation des produits agricoles*
 - *Création et mise en place d'unités multiservices de transformation*
 - *Ouverture de points de collecte dans les zones couvertes par l'association*
 - *Commercialisation groupée avec les industriels (CAIT et SUNEOR)*
- ❑ *Suivi et Evaluation des performances des EF*
 - *Mise en place d'un dispositif d'appui endogène (animateurs)*



Initiative d'une OP pour l'intensification (suite)

Les résultats ont montré que les EF concernées (201 dont 37 suivies régulièrement) par le processus ont vu:

- leur méthode de gestion de la famille changée (gestion plus concertée),
- leurs sources de revenus diversifiées.
- Leurs rendements agricoles augmentés, et
- leurs besoins céréaliers couverts à plus de 100%.



Initiative d'une OP pour la sécurisation foncière

Gestion durable des Ressources Naturelles et foncières .

L'initiative est portée par l' Association JIG JAM. Elle couvre le bassin arachidier du Sénégal. Elle compte 2123 membres (1125 femmes et 998 hommes).

Problème à résoudre:

Répondre au double défi de sécurisation foncière et de sécurisation alimentaire.

L'action se focalise sur l'adoption par les paysans de comportements favorables à la GRN et à la mobilisation des acteurs dont le conseil rural dans la gestion du foncier.



Initiative d'une OP pour la sécurisation foncière (suite)

Trois axes d'interventions:

❑ *Amélioration de la fertilité des terres*

- *Intégration agriculture/élevage (chaque famille dispose d'un cheptel et de fils barbelés pour parquer les animaux)*
- *Favoriser la rotation des cultures et la mise en jachère*
- *Disposer de surfaces minimales à engager pour bénéficier de l'appui (4 ha)*

❑ *Sécurisation du foncier et renforcement des liens avec les CR*

- *Accompagnement des familles dans les procédures d'affectations des terres*
- *Développement de relations de proximité avec les CR de la zone*
- *Sensibilisation des paysans pour s'acquitter de leurs devoirs citoyens*

❑ *Suivi et Evaluation des performances des EF*

- *Mise en place d'un dispositif d'appui endogène (animateurs)*



Initiative d'une OP pour la sécurisation foncière (suite)

Résultats obtenus:

- Augmentation des rendements d'en moyennes 20 % sur le sorgho, 50 % sur le mil et près de 200 % sur le niébé et l'arachide pour certains.
- Amélioration considérable de la sécurité alimentaire des familles suivies avec une couverture de leurs besoins 12 mois sur 12.



**Merci de
votre aimable
attention**