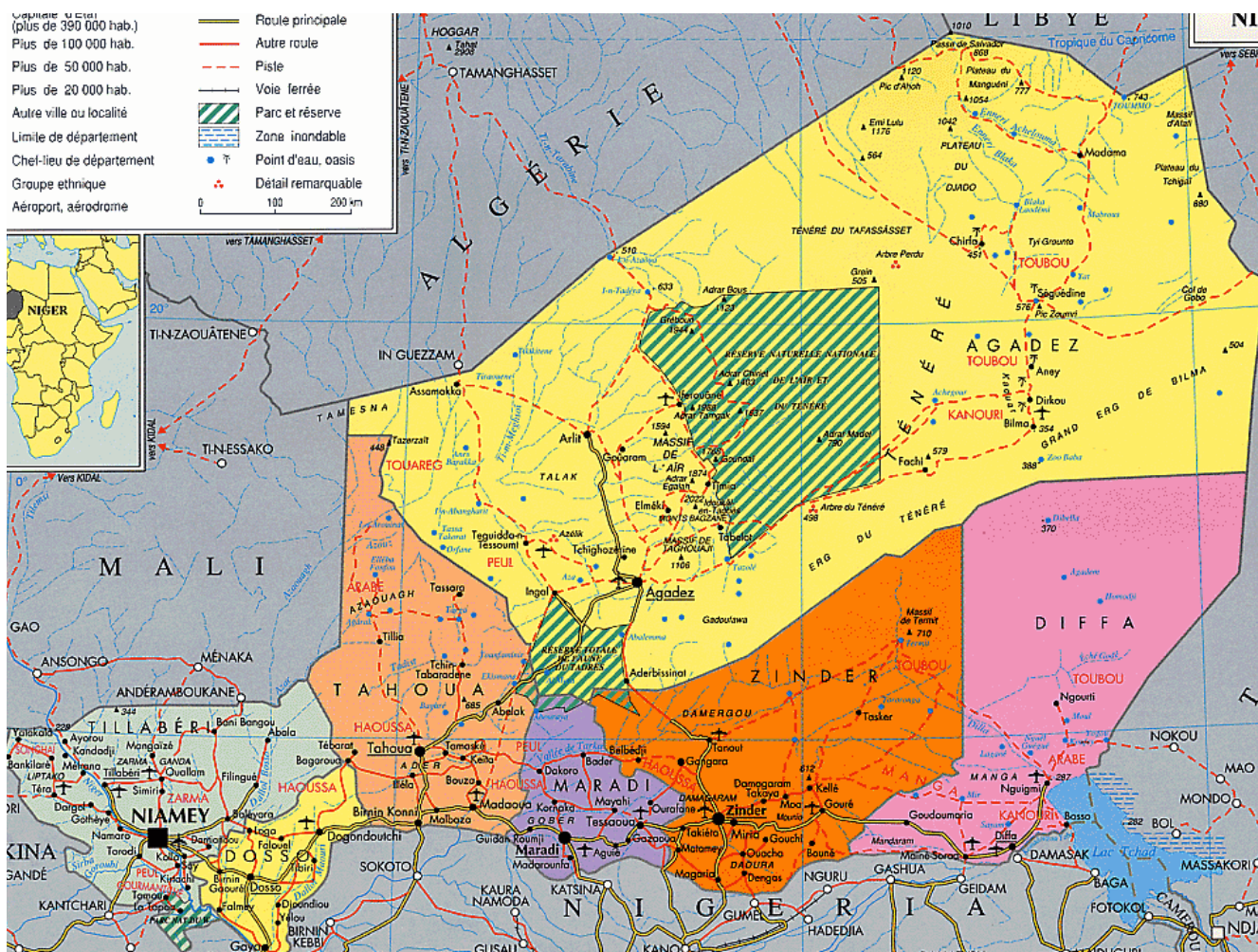


# INVESTISSEMENTS EN GRN ET AMELIORATION DE LA SECURITE ALIMENTAIRE: L'EXPERIENCE DU NIGER 1984 - 2005

Chris Reij



## Illéla: introduction des techniques simples de collecte des eaux de ruissellement en 1990



## Illéla: les mêmes champs en 2004



## Le plateau de Laba en 1984 (Keita)



## Le plateau de Laba en 2004



**La construction des seuils d'épandage a permis l'extension des cultures de contre-saison (vallée de Badaguichiri, février 2005)**

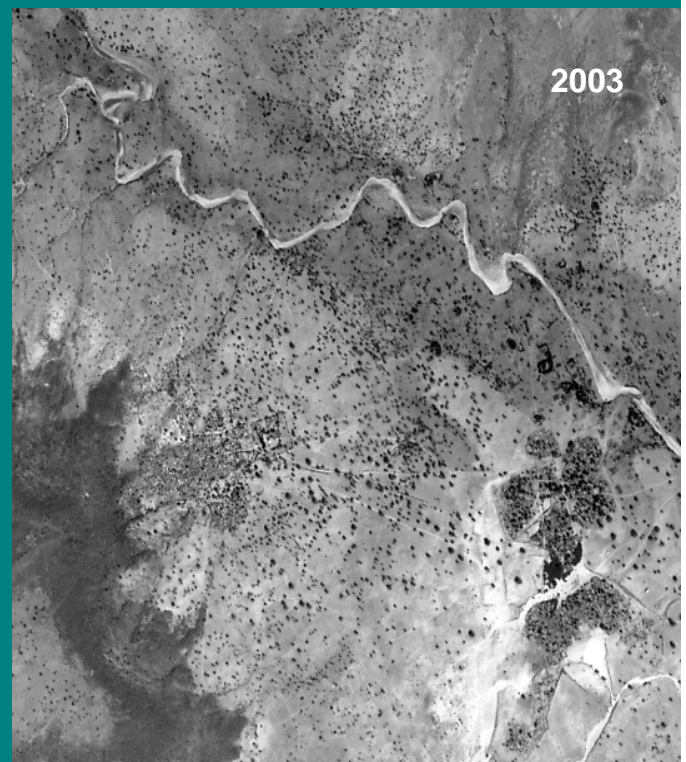


**Nouveau jardin maraîcher à Batodi (recharge locale de la nappe après introduction techniques de collecte des eaux de ruissellement)**



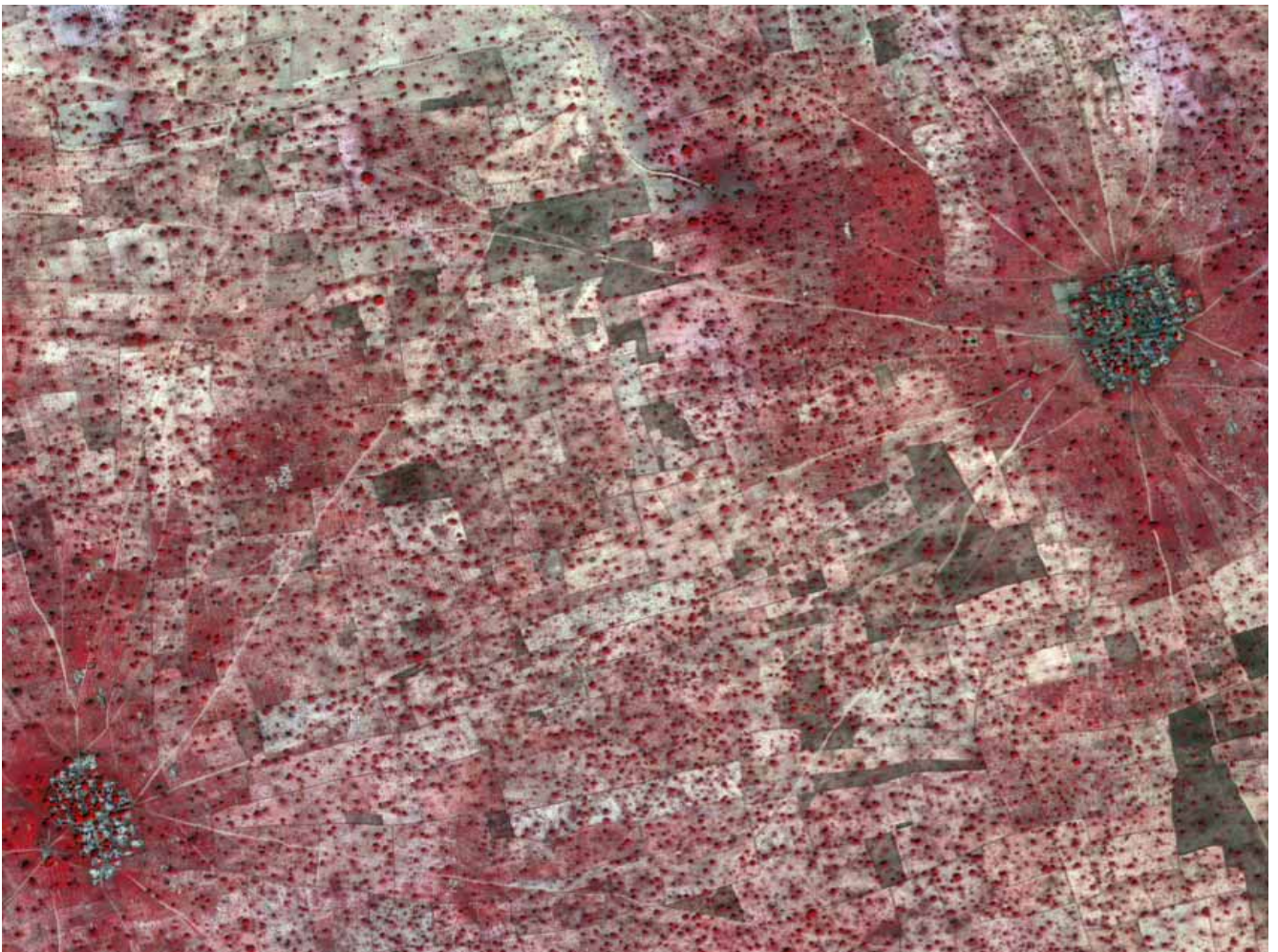


## Le village de Galma en 1975 et 2003 (impact de la RNA)



**RNA à Zinder: grande échelle et dominé par *Faidherbia Albida***







## Quelques impacts des investissements en GRN au Niger

- Réhabilitation de terres dégradées (au moins 250,000 ha); RNA (au moins 3 million ha)
- Augmentation rendements céréaliers et forte croissance production maraîchère
- **Amélioration sécurité alimentaire et nutrition au niveau des familles (aussi en années de sécheresse)**
- Amélioration accès à l'eau potable (recharge locale de la nappe, mais pas partout)

## QUELQUES IMPACTS (2)

- Augmentation des ressources fourragères (pâturage aérien)
- Réduction de conflits entre agriculteurs et éleveurs
- Indication: moins d'exodants dans les villages avec investissements dans la GRN
- Petits ruminants surtout propriété des femmes (80%)
- Réduction du temps nécessaire pour la collecte de bois de chauffe par les femmes

## Taux de rentabilité interne des investissements en GRN

- *Tassa* 39% à 82%
- Demi-lunes 37%
- RNA 31%
- Plantation d'arbres 13% (surestimation)
- Plantation gommiers 37%
- Augmentation valeurs des terres réhabilitées de 82% (moyenne)

## Quelques défis majeurs

- Produire des données quantitatives pour convaincre les décideurs qu'il est économiquement justifié d'investir dans l'agriculture et la GRN et indispensable pour atteindre les OMD
- Réduire les taux de croissance de la population (avec 3,4 % le taux du Niger est le plus élevé du monde)
- Accélérer la croissance économique et diversifier l'économie (réduction coûts de transport, faciliter création petites entreprises....)



